



Das **Seniorenstift Ludwigsburg** hat eine ideale, innenstadtnahe Lage: ruhig und dennoch mittendrin. Das unter Denkmalschutz stehende Wohnstift liegt auf einem 16.364 qm großen Grundstück unmittelbar neben den barocken Schlossgärten.

Alle wichtigen Einrichtungen, Geschäfte, Ärzte, Apotheken und das Klinikum Ludwigsburg sind fußläufig erreichbar. Es besteht auch eine direkte Busanbindung. Die Innenstadt mit ihren Fußgängerzonen, vielen schönen Cafés, Restaurants und einem gut sortierten Einzelhandel erreichen Sie bereits nach einem Spaziergang von rund 500 Metern.

In Ludwigsburg erwarten Sie:

- ein prachtvolles Residenzschloss
- das Blühende Barock, die Schlösser Monrepos und Favorite
- die Kulturveranstaltungen im Schlosspark
- Museen und Parks
- der historische Marktplatz

Unser Haus bietet:

- umfassende Hotelleistungen
- Restaurant und Café
- Begleitung bei Aktivitäten innerhalb des Hauses
- Aufzug in alle Ebenen
- Beauty-Angebote und Bewegungsbad (Friseur, Fußpflege)
- umfangreiche Bibliothek
- hausinternes Kultur- und Freizeitprogramm
- kleinen Supermarkt
- Tiefgarage



STAND 10.2025



mC Seniorenstift Ludwigsburg gemeinnützige GmbH
 Thouretallee 3 | 71638 Ludwigsburg
 Telefon: 07141 9577 | Telefax: 07141 957-400

info@seniorenstift-ludwigsburg.de
 www.seniorenstift-ludwigsburg.de



**Pflegehotel
 Probewohnen**



Wir freuen uns auf Ihren Besuch.





Hier leb' ich gern.

Erleben Sie hervorragende Pflege inmitten einer angenehmen Hotelatmosphäre – eine Kombination, die nicht nur selten, sondern für uns selbstverständlich ist. Jahr für Jahr begeistert unser Pflegehotel zahlreiche Gäste mit diesem einzigartigen Konzept. Viele von ihnen suchen in Momenten der Erschöpfung bei uns Zuflucht, um durch fürsorgliche Hände und mitreißende Aktivitäten neue Energie zu tanken. Andere wiederum spielen mit dem Gedanken, in ein Seniorenstift zu ziehen, und nutzen die Gelegenheit, den Alltag bei uns hautnah zu erleben. Willkommen zu einer Pflegeerfahrung, die weit über das Gewöhnliche hinausgeht!

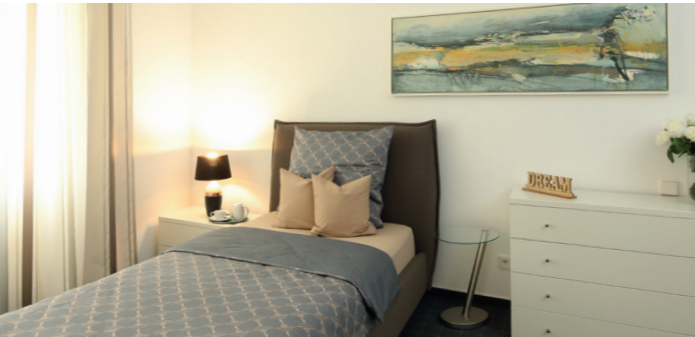
t. holler

Thomas Holler – Stiftsdirektor | t.holler@seniorenstift-ludwigsburg.de

So gut wie echt.

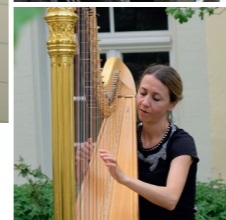
Vom Leben im Seniorenstift können Sie sich beim Probewohnen den besten Eindruck machen.

Genießen Sie dabei die schöne Hotelatmosphäre mit all ihrem Komfort und unser abwechslungsreiches Aktivitätenprogramm. Unseren Zimmer- und Wäscheservice, sowie weitere individuelle Leistungen können Sie kostenpflichtig dazubuchen. Auch eine Ernährungsberatung ist bei uns möglich. Der Preis pro Übernachtung mit Vollpension beträgt 140,- Euro (Gültig ab 01.01.2026).



Unsere Apartments bieten Ihnen:

- Barrierefreiheit
- hochwertige Möbel und Teppichböden
- gutes Raumklima durch Rauchverbot
- Badezimmer mit barrierefreier Dusche und Haartrockner
- Küchenzeile mit Kühlschrank, Tee- und Kaffeestation
- Telefon, Fernseher und Minibar
- 24-h-Notruf
- WLAN



Hier werden Sie gesund.

Unser Pflegehotel bietet Ihnen in verschiedenen Lebenslagen eine exzellente Betreuung. Manche Gäste kommen in einer Phase der Erschöpfung zu uns, andere nach Klinikaufenthalten oder ambulanten Eingriffen. Sie alle fühlen sich bei uns in besten Händen und schöpfen neue Kraft.

Wir laden Sie ein:

- zur Teilnahme am gesellschaftlichen Leben im Haus
- zur Nutzung der Gemeinschaftsräume wie Wintergarten, Bibliothek und Vortragssaal
- zu vielerlei interessanten Veranstaltungen u.a. in Gymnastikraum und Restaurant

Unser hausinterner, ambulanter Pflegedienst steht Ihnen kostenpflichtig zur Verfügung. Bitte wenden Sie sich bei Fragen zu den Leistungen an uns. Außerdem bieten wir Ihnen gegen Gebühr gerne individuelle Services und unseren mobilen Hausnotruf. Auch bei der Vermittlung eines versierten Physiotherapeuten sind wir gerne behilflich.



Verhinderungspflege

Ist Ihre Pflegekraft verhindert oder verreist, können Sie bei uns ebenfalls ein angenehmes Zuhause auf Zeit finden. Alle Leistungen der Verhinderungspflege nach SGB XI, § 39 stehen Ihnen dann zur Verfügung. Gerne beraten wir Sie und finden gemeinsam heraus, welche der Kosten anteilig erstattungsfähig sein können.

Hierbei stehen wir Ihnen gerne zur Seite:

Auszug aus unserm Leistungsangebot

- Morgentoilette
- An- und Auskleiden
- Begleitung in das Restaurant
- Hauswirtschaftliche Leistungen
- Einkauf und Besorgungen
- Medikamentengabe sowie alle ärztlich verordneten Leistungen